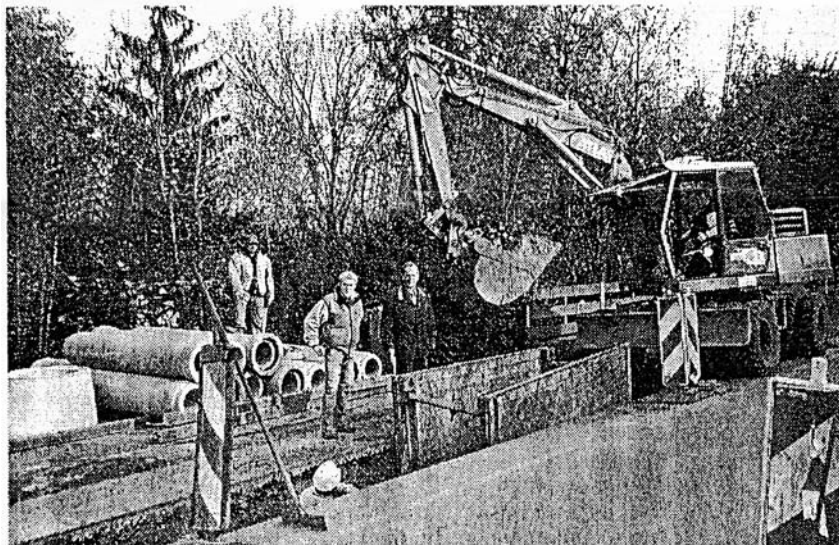


Kanal vorsorglich verlängert

Im Bereich der Hauptstraße Baumaßnahme abgeschlossen



Bürgermeister Max Wagner besichtigte mit Bauleiter Florian Troiber die Baustelle.

Aufhausen. Als vor einem halben Jahr im Zuge der Dorferneuerung auch die Gehsteige im Bereich der Hauptstraße gebaut wurden, beschloss der Marktrat, den Kanal zu verlängern. Sollte in Zukunft eine Bebauung im Erlerfeld anstehen, müssten dort Kanal- und Wasseranschlüsse verlegt werden. Deshalb wird beim Bürgersteigbau gleichzeitig die Anschlussstrasse zum Feld eingelegt. Um nach Beendigung der Dorferneuerung nicht noch einmal die Staatsstraße aufreißen zu müssen, schlug Bürgermeister Max Wagner vor, dies im Zuge der Dorferneuerungsmaßnahmen mit zu bewältigen. Der Marktrat erkannte die Notwendigkeit und stimmte dem Vorschlag zu. Im Leistungsverzeichnis der Firma Troiber waren die dementspre-

chenden Preise enthalten, so dass hier der Auftragsvergabe nichts im Wege stand.

Bei der Baustellenbesichtigung am Dienstag konnte Bauleiter Florian Troiber Bürgermeister Max Wagner die Zusage machen, dass die Baumaßnahme einschließlich der Zuteerung der Hauptstraße bis zum 1. November fertig ist. Der Kanal liegt in einer Tiefe von rund drei Metern und hat einen Durchmesser von 30 Zentimeter, welches für eine spätere Bebauung ausreicht. Gleichzeitig richtet der Bauhof die entsprechende Wasserzuführung ein. Bürgermeister Wagner betonte, dass diese Maßnahme vorsorglich ist, um später keine größeren Erdarbeiten durchführen zu müssen, und bei Baumaßnahmen die Anschlüsse vorhanden sind.