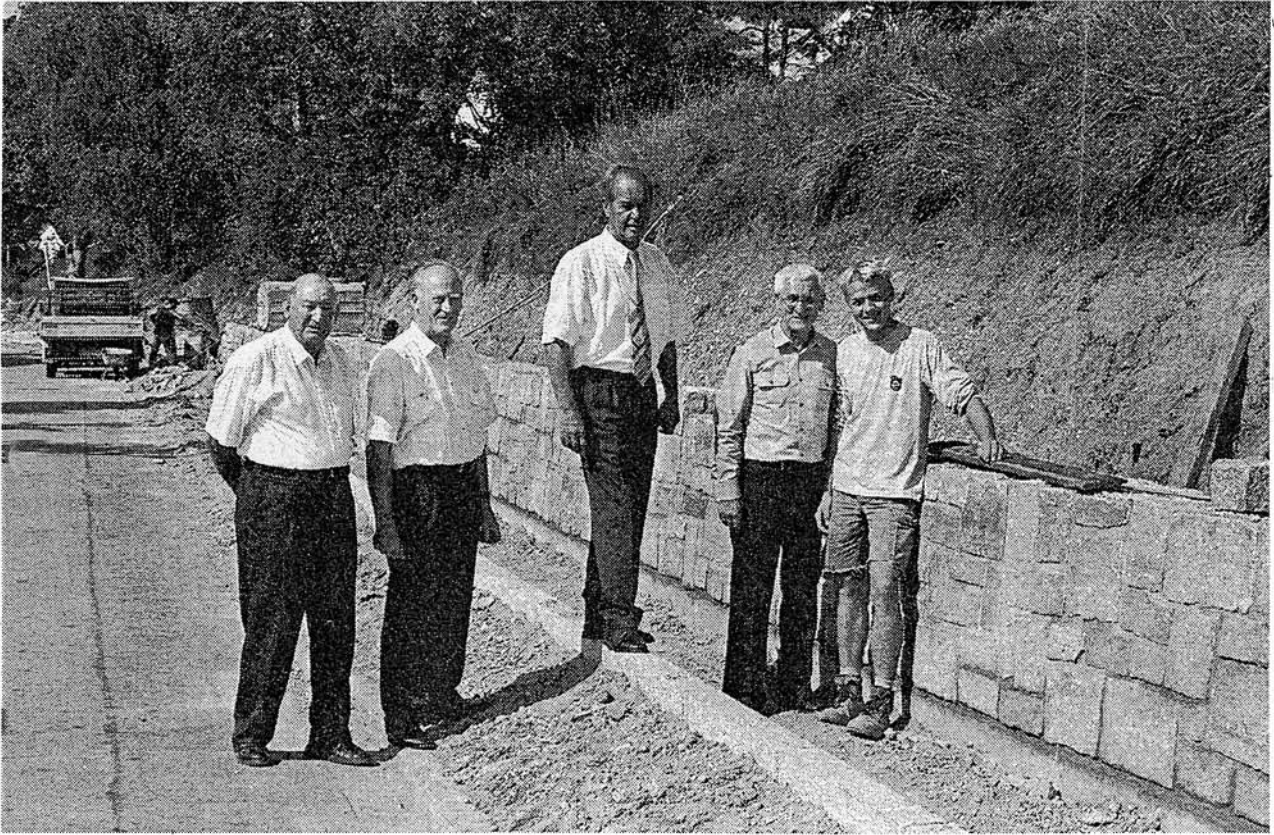


Neuer Gehweg wird angelegt

Granitmauer vervollständigt Dorferneuerungsmaßnahme



Bürgermeister Max Wagner, Dorferneuerungskommission mit Vorstand Ludwig Baumann und Florian Troiber jun.

Aufhausen. Am vergangenen Dienstag trafen sich 1. Bürgermeister Max Wagner, der Vorsitzende der Dorferneuerungskommission Ludwig Baumann mit seinen Mitarbeitern Marktrat Bruno Röhl und Lud-

wig Gschaidmeier, sowie der Leiter der Baumaßnahmen, Florian Troiber jun., zu einer Lagebesprechung.

Aufhausen ist momentan eine einzige Baustelle, aber trotzdem wurde keine Straße gesperrt. In der Arnstorfer Straße wird im Rahmen der Dorferneuerung ein neuer Gehweg entlang der Straße Richtung Arnstorf angelegt. Dabei wird der Gehweg in die Böschung eingedrängt und der Böschungsfuß abgetragen, um eine Mauer errichten zu können. Mit Unterstützung der Direktion für ländliche Entwicklung Landau hat man sich für eine Granitmauer entschieden. Die Firma Troiber errichtet nun die Naturmauer mit Einfassung, die später dem abschüssigen Böschungsgelände Halt gibt. Um die Arnstorfer Straße nicht zu verschmälern, wird der Gehweg in die Böschung miteingebaut, weshalb die Mauer erforderlich ist. Zwischen Mauer und Straße kommt zusätzlich ein Grünstreifen. Straße und Gehweg sind dadurch optisch getrennt. Laut Aussage der Direktion für ländliche Entwicklung ist dies eine sinnvolle Maßnahme. Die Kosten der Baumaßnahme belaufen sich auf etwa 80 000 Mark. In ungefähr zwei Wochen möchte man mit dem Bau fertig sein.